

Centronic EasyControl

EC545-II

sl

Navodila za montažo in uporabo

5-kanalni ročni oddajnik

Pomembne informacije za:

- monterja/• električarja/• uporabnika

Prosimo ustrezno posredujte naprej!

Ta navodila je treba shraniti.

4034 630 293 0c 8. 03. 2024

Becker-Antriebe GmbH
Friedrich-Ebert-Strasse 2-4
35764 Sinn/Nemčija
info@becker-antriebe.com
www.becker-antriebe.com



BECKER
for you. forever.

Kazalo vsebine

Splošno	3
Garancija.....	3
Varnostna navodila.....	4
Pravilna uporaba.....	4
Prikazi in opis tipk	5
Opis delovanja	6
Radijska nastavitve.....	7
Montaža stenskega držala	8
Zamenjava baterij.....	8
Čiščenje	8
Odstranjevanje v odpadke	9
Tehnični podatki	9
Kaj storiti, če ...?	10
Poenostavljena izjava EU o skladnosti	10



Splošno

S tem oddajnikom je mogoče prek dodeljenih kanalov posamično ali skupaj krmiliti do 5 sprejemnikov.

To napravo odlikuje preprosta uporaba.

Pri instalaciji in nastavitvi naprave upoštevajte predložena navodila za montažo in uporabo.

Razlaga piktogramov

	PREVIDNO	Piktogram PREVIDNO označuje nevarnost, ki lahko povzroči telesne poškodbe, če se ji ne izognete.
	POZOR	Piktogram POZOR označuje ukrepe za preprečevanje materialne škode.
		Označuje nasvet za uporabo in druge koristne informacije.

Garancija

Spremembe zgradbe in nestrokovna instalacija v nasprotju s temi in drugimi našimi navodili lahko povzročijo resne telesne poškodbe in zdravstvene okvare uporabnikov, na primer zmečkanine, zato je dovoljeno izvajati spremembe zgradbe le v dogovoru z nami in našo odobritvijo ter obvezno upoštevati naša navodila, zlasti predložena navodila za montažo in uporabo.

Nadaljnja predelava izdelkov v nasprotju z njihovo pravilno uporabo ni dovoljena.

Proizvajalec končnih izdelkov in inštalater morata zagotoviti upoštevanje in ravnanje po vseh obveznih zakonskih in uradnih predpisih, ki so potrebni za izdelavo končnega izdelka, instalacijo in svetovanje strankam, zlasti zadevne veljavne predpise o elektromagnetni združljivosti.

Varnostna navodila

Splošni napotki

- Navodila za uporabo shranite!
- Uporabljajte le v suhih prostorih.
- Uporabljajte samo nespremenjene originalne dele proizvajalca krmilnika.
- Otrokom ne dovolite v bližino krmiljenja.
- Upošteвайте določbe, ki veljajo v vaši državi.
- Izrabljene baterije odstranite v skladu s predpisi. Baterije zamenjajte le z enakim tipom baterij (glejte tehnične podatke).



PREVIDNO

- **Osebam ne dovolite zadrževanja v območju pomikanja naprave.**
- **Če z napravo krmilite enega ali več oddajnikov, morate med delovanjem naprave nadzirati njeno območje pomikanja.**
- **Naprava vsebuje male dele, ki jih je mogoče pogoltniti.**

Pravilna uporaba

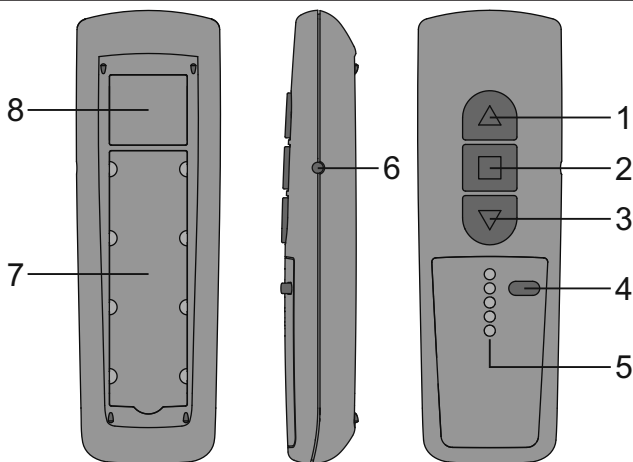
Oddajnik v teh navodilih se lahko uporablja izključno v notranjem prostoru za krmiljenje brezžičnega poganjanja in krmiljenja, ki je združljivo s Centronic.

- Prosimo, upoštevajte, da uporaba radijskih naprav ni dovoljena v območjih s povečano nevarnostjo motenj (npr. bolnišnice, letališča).
- Daljinski krmilnik je dovoljeno uporabljati le za naprave, pri katerih motnja delovanja v oddajniku ali sprejemniku ne povzroči tveganja za osebe, živali ali stvari ali je to tveganje pokrito z drugimi varnostnimi napravami.
- Upravljevec ni deležen nobene zaščite pred motnjami zaradi drugih daljinskih in končnih naprav (npr. tudi zaradi radijskih naprav, ki pravilno delujejo v istem frekvenčnem območju).
- Radijski sprejemnik povežite le z napravami, ki jih je odobril proizvajalec.



- **Pazite, da krmilnik ne bo nameščen in uporabljen v bližini kovinskih površin ali magnetnih polj.**
- **Radijske naprave, ki oddajajo na isti frekvenci, lahko povzročijo motnje sprejema.**
- **Upoštevajte, da je doseg radijskega signala omejen s strani zakonodaje in gradbenih ukrepov.**

Prikazi in opis tipk



1. Tipka za pomik NAVZGOR
2. Tipka STOP
3. Tipka za pomik NAVZDOL
4. Tipka za izbiranje kanalov
5. Kontrolne lučke za kanale
6. Tipka za učenje
7. Napisno polje
8. Tipska tablica

Opis delovanja

Kanal

Na kanal oddajnika je mogoče naučiti enega ali več sprejemnikov. Krmiljenje enega sprejemnika ja individualni ukaz, krmiljenje več sprejemnikov pa skupinski ukaz.

Centralni ukaz

Če izberete vse kanale oddajnika, lahko sočasno krmilite vse dodeljene sprejemnike/skupine sprejemnikov.

Tipka za izbiranje kanalov

S tipko za izbiranje kanalov je mogoče izbrati do 5 kanalov. Posamezni kanali so signalizirani s pripadajočo kontrolno lučko za kanal, ki zasveti. Če hkrati svetijo vse kontrolne lučke za kanale, je mogoče naučiti ali izbrisati centralni ukaz.



Naučeni kanal lahko zabeležite na napisnem polju pod zaščitno prosojno folijo.

Kontrolne lučke za kanale

Radijski signali so signalizirani s pripadajočo kontrolno lučko za kanal, ki zasveti. Ko začne pojemati zmogljivost baterije, kontrolna lučka za kanal pri oddajanju utripa. Z manjšanjem zmogljivosti baterije se zmanjša tudi zmogljivost oddajnika oz. radijski doseg. Če kontrolna lučka za kanal ob pritisku na tipko ne sveti več, je treba baterijo zamenjati.

Radijska nastavitve

1) Učenje master oddajnika

a) Preklop sprejemnika v način učenja



Master oddajnik je prvi oddajnik, na katerega je naučen sprejemnik. V nasprotju z drugimi naučenimi oddajniki omogoča master oddajnik med drugim tudi nastavitve končnih leg (pri pogonih z vgrajenim radijskim sprejemnikom) in učenje ali brisanje dodatnih oddajnikov. Master oddajniki so lahko vsi oddajniki, ki imajo ločene tipke za pomik NAVZGOR, STOP in NAVZDOL ter tipko za učenje. Upoštevajte navodila za montažo in uporabo sprejemnika. Sprožite tipko za učenje na oddajniku s primernim cilindričnim pripomočkom (npr. kemični svinčnik).

- Izklopite omrežno napetost cevnega pogona in jo po 5 sekundah znova vklopite.

ali

- Pritisnite na tipko za učenje oz. radijsko stikalo na sprejemniku.

Sprejemnik za 3 minute preide v način učenja.

b) Učenje master oddajnika

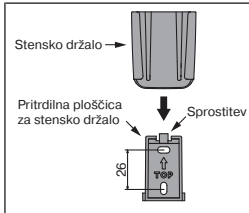
V načinu učenja pritisnite tipko za učenje in jo držite pritisnjeno, dokler sprejemnik ne potrdi uspešnega učenja.

S tem je postopek učenja zaključen.

2) Učenje drugih oddajnikov

1. V načinu učenja pritisnite tipko za učenje na master oddajniku in jo držite pritisnjeno, dokler sprejemnik ne potrdi.
2. Zdaj pritisnite tipko za učenje na novem oddajniku in jo držite pritisnjeno, dokler sprejemnik ne potrdi.
3. Zdaj znova pritisnite tipko za učenje na oddajniku, na katerega želite naučiti sprejemnik.
4. Sprejemnik potrdi uspešno učenje.

Montaža stenskega držala

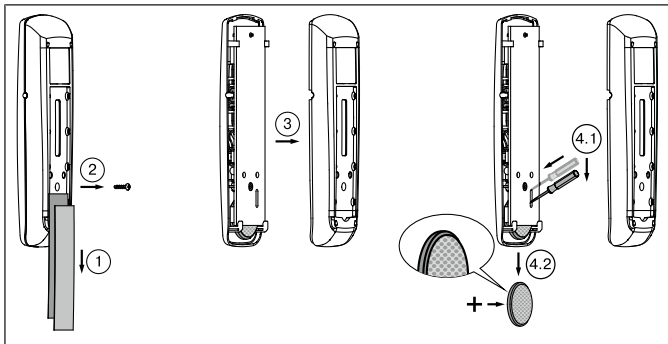


- Pred montažo na želenem mestu namestitve preverite pravilnost delovanja oddajnika in sprejemnika.
- Pritrdite držalo na steni z dvema vijakoma.

Zamenjava baterij



Ustrezen tip baterije prosimo poiščite v poglavju „Tehnični podatki“.



Čiščenje

Napravo očistite le z za to primerno krpo. Ne uporabljajte nobenih čistilnih sredstev, ki lahko poškodujejo površino.

Odstranjevanje v odpadke



Simbol prečrtanega koša za smeti na izdelku pomeni, da je treba napravo odstraniti ločeno od gospodinjskih odpadkov. Ta izdelek je treba po koncu njegove življenjske dobe odnesti na zbirno mesto za odpadne električne in elektronske naprave.

Baterijo/-e vzemite iz naprave in jo/jih ne vrzite med gospodinjske odpadke, ampak jih odnesite na ustrezna zbirna mesta.

Embalažni material odstranite v skladu s predpisi.

Tehnični podatki

Nazivna napetost	3 V DC
Tip baterije	CR 2430 Lithium
Vrsta zaščite	IP 20
Dopustna temperatura okolice	-10 do +55 °C
Sevana največja moč oddajanja	≤ 25 mW
Radijska frekvenca	868,3 MHz

Največji radijski doseg znaša v zgradbah do 25 m in na prostem do 350 m.

Kaj storiti, če ...?

Težava	Odpravljanje motnje
Pogon ne deluje.	Vstavite novo baterijo.
	Pravilno vstavite baterijo.
	Zmanjšajte razdaljo do sprejemnika.
	Učenje novega oddajnika.
Pogon ne deluje.	Izberite pravi kanal.

Poenostavljena izjava EU o skladnosti

Podjetje Becker-Antriebe GmbH izjavlja, da ta radijska naprava ustreza smernici 2014/53/EU.

Polno besedilo izjave o skladnosti je na voljo na naslednjem spletnem naslovu: www.becker-antriebe.com/ce



Tehnične spremembe so pridržane.



BECKER
for you. forever.